

begerklinik
JEDER MOMENT
IST BEWEGUNG

**FACHKLINIK
FÜR ORTHOPÄDISCHE
ANSCHLUSSHEILBEHANDLUNG
UND REHABILITATION**



Kooperationspartner der

endogap
Klinik für Gelenkersatz
im Klinikum Garmisch-Partenkirchen



CHRISTIAN KLOTZ
Geschäftsführer

HERZLICH WILLKOMMEN

Herzlich willkommen in der Klinik Dr. Beger. Wir freuen uns über Ihr Interesse an einer stationären Anschlussheilbehandlung oder Rehabilitation in unserem Haus.

Wir sind auf die Nachbehandlung von Patienten mit Gelenkersatz, Wirbelsäulensyndrom und degenerativen Gelenkerkrankungen spezialisiert. Durch unsere langjährige Erfahrung bieten wir Ihnen optimale Voraussetzungen für eine bestmögliche Behandlung, damit Sie ein Stück verlorengegangene Lebensqualität wieder erlangen können. Mit diesem Ziel vor Augen kooperieren wir **seit über 35 Jahren** eng mit der „**endogap Klinik für Gelenkersatz im Klinikum Garmisch-Partenkirchen**“.

Unser, nach den Richtlinien der BAR (Bundesarbeitsgemeinschaft für Rehabilitation e.V.) zertifiziertes Haus, liegt zentral aber ruhig im Herzen von Garmisch-Partenkirchen in unmittelbarer Nähe zur Fußgängerzone und dem Ortskern von Garmisch. Umgeben von einem einzigartigen Bergpanorama werden Sie in einem ansprechend und komfortabel eingerichteten Zimmer untergebracht, einem Rückzugsort, der Ihren Behandlungsverlauf unterstützt.

Durch unsere Kooperation mit der endogap stellen wir unter der fachärztlichen Leitung von Herrn Chefarzt Dr. med. Christian Fulghum und seinem Team Behandlungskontinuität und -individualität von der Operation bis zum Abschluss der Nachbehandlung sicher. Wir bieten Ihnen nach der OP eine fortlaufende Behandlung, die optimal auf Ihr Krankheitsbild abgestimmt ist. In unserem Haus werden Sie von **hochqualifizierten und erfahrenen Fachärzten, Pflegekräften** und **speziell ausgebildeten Therapeuten professionell** und **individuell** betreut.

Auf den folgenden Seiten präsentieren wir unser Haus und bieten einen Überblick unseres Leistungsspektrums. Wir wünschen Ihnen einen angenehmen Aufenthalt und freuen uns darauf, Sie in der Klinik Dr. Beger begrüßen zu dürfen.

Ihr



CHRISTIAN KLOTZ

und das Team der Klinik Dr. Beger

UNSERE
ÄRZTE



CA DR. MED. C. FULGHUM



LA DR. MED. H.-M. FRITSCHÉ



DR. MED. A. HEIN-REBENTISCH



OA DR. MED. P. MAYET



OA DR. MED. M. GOTH



DR. MED. A. MICHEL

UNSER BEHANDLUNGSSPEKTRUM

Ein **vertrauensvolles Verhältnis** zu Ihrem behandelnden Arzt schafft die Grundlage für eine erfolgreiche Rehabilitation.

Unsere Ärzte behandeln Sie von der Aufnahme bis zur Entlassung und sorgen durch **regelmäßige Visiten, Sprechzeiten und Rufbereitschaft** für eine umfassende medizinische Versorgung. Neben der **wöchentlichen Visite durch Chefarzt Dr. med. Christian Fulghum**, werden Sie in den orthopädischen Sprechstunden auch von Ärzten der endogap medizinisch versorgt.

Auf Basis unserer langjährigen Erfahrung und unserer Behandlungskonzepte erstellen unsere Ärzte mit Ihnen einen **persönlichen und individuellen Behandlungsplan**, um Ihre Reha-Ziele bestmöglich zu erreichen.

Orthopädie ist der medizinische Fachbereich, welcher die Diagnostik und Therapie des Stütz- und Bewegungsapparates umfasst.

Unsere Klinik ist spezialisiert auf orthopädische Anschlussheilbehandlung und Rehabilitation nach Operationen. Wir bieten eine optimale Nachsorge bei Knochen- und Gelenkerkrankungen wie Polyarthrit, Hüft- und Kniearthrosen bzw. nach orthopädischen Eingriffen.

BEHANDLUNGSSCHWERPUNKTE

- Weiterbehandlung nach Implantation von künstlichen Gelenken, insbesondere bei Hüft- und Kniegelenkersatz
- Erkrankung des Stütz- und Bewegungsapparates
- Degenerative und chronisch entzündliche Gelenk- und Wirbelsäulenerkrankungen
- Osteoporose

TEAM DER
PHYSIOTHERAPEUTISCHEN
ABTEILUNG



Unser Team von Physiotherapeuten, Sportwissenschaftlern, Masseuren und med. Bademeistern sichern durch regelmäßige interne und externe Fort- und Weiterbildungen einen **sehr hohen Behandlungsstandard**.

UNSERE PHYSIOTHERAPIE

Die Physiotherapie ist der **entscheidende Erfolgsfaktor** einer Anschlussheilbehandlung oder Rehabilitation. Deshalb legen wir besonderen Wert auf die Qualität unserer Therapie, die Ausstattung unserer Therapieräume und die optimale Anzahl und Intensität Ihrer Behandlungen.

Auf Grundlage der **engen und langjährigen Zusammenarbeit** mit den Ärzten der endogap haben wir erfolgreiche Behandlungskonzepte entwickelt, die auf einer ganzheitlichen Behandlung basieren und auf moderne Operationsmethoden abgestimmt sind. Um die Qualität der Physiotherapie zu sichern, werden unsere Behandlungskonzepte durch unser Qualitätsmanagement regelmäßig überprüft und den aktuellen medizinischen Entwicklungen angepasst. Ihre physiotherapeutische Behandlung ist auf Ihr **persönliches Reha-Ziel** abgestimmt.

Dabei legen wir der Behandlung **folgende Ziele** zugrunde:

BEHANDLUNGSZIELE

- Besserung von Funktionsstörungen und Gelenkbeweglichkeit
- Schmerzreduktion
- Verminderung von bestehenden Kontrakturen
- Verbesserung der Muskelkoordination / Muskelausdauer
- Verbesserung der Aktivitäten des täglichen Lebens (ADL)
- Verbesserung des Informationsstandes über die Krankheit und über krankheitsgerechtes Verhalten



Die Anwendungen im Wasser erfolgen im **29°C warmen Bewegungsbad**. Es werden je nach Indikation Einzel- oder Gruppentherapien angeboten.



Ziel der Physiotherapie ist es, die **Bewegungs- und Funktionsfähigkeit des Körpers** zu verbessern, zu erhalten oder nach Verletzungen, Operationen oder Erkrankungen wiederherzustellen.



Die **hellen und freundlichen Räume** der physiotherapeutischen Abteilung unterstützen durch die **moderne Ausstattung** und das **angenehme Raumklima** Ihre persönliche Therapie.

ÜBERSICHT MÖGLICHER THERAPIEN

- Beschwerdeangepasste Bewegungstherapie von Entlastung im Wasser bis hin zur Medizinischen Trainingstherapie und Schlingentisch
- Gangtraining mit Nordic Walking Stöcken
- Lymphdrainage und komplexe Entstauungstherapie
- Gelenkspezifische Krankengymnastik
- Manuelle Therapie
- Entspannungstherapie
- Klassische Massagetherapie
- Bindegewebsmassage/Segmentmassage
- Fußreflexzonenmassage
- Elektrotherapie
- Thermotherapie
- Kältetherapie
- Alltagstraining
- Kinesiologisches Taping



Im Rahmen der Krankengymnastik können sämtliche gängige Behandlungstechniken inklusive **Krankengymnastik auf neurophysiologischer Grundlage** einbezogen werden. Zusätzlich kommen **manualtherapeutische** sowie **bewegungswissenschaftliche** Aspekte zum Einsatz.

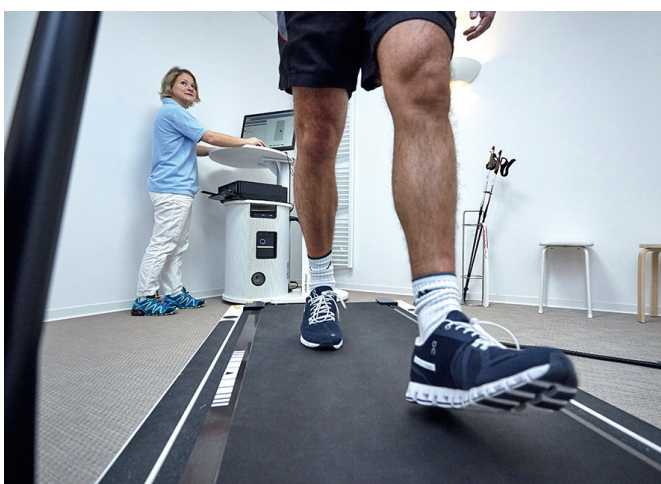
FUNKTIONS DIAGNOSTIK

Als Funktionsdiagnostik werden allgemein alle Verfahren bezeichnet, bei der spezifische Leistungen (Funktionen) eines Organs oder Organsystems überprüft werden. Unsere Funktionsdiagnostik ist ein **auf Videoanalyse basierendes biomechanisches Messverfahren** des gesamten Bewegungsapparates, welches uns erlaubt die Funktion während der Bewegung zu analysieren. Sowohl die Physiotherapie der Klinik Dr. Beger als auch das Klinikum Garmisch-Partenkirchen setzen ein baugleiches Gerät zur Funktionsdiagnostik ein, was es uns ermöglicht, Ihre prä- und postoperative Situation in einen direkten Vergleich zu stellen.

TEILSCHRITTE DER FUNKTIONS- UND GANGANALYSE

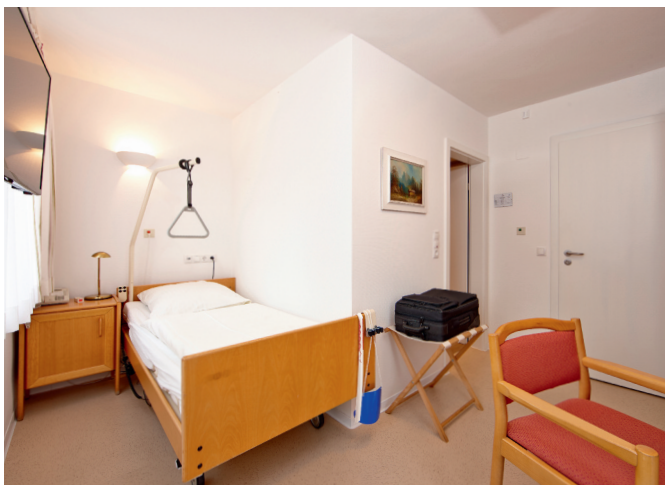
- Statische 3D- und Haltungsanalyse mit WS-Rekonstruktion
- Statische und dynamische Beinachsenvermessung
- Stato-dynamische Fußdruckmessung (Pedographie)
- Gleichgewichts- und Koordinationsmessung
- Digitaler Fußscan
- Diagnoseauswertung und Behandlungsplanerstellung

Die unterschiedlichen Bestandteile ermöglichen eine **präzise Analyse** über eventuelle muskuläre Dysbalancen im Bereich von Kraft, Koordination und Beweglichkeit. Die Erkenntnisse der Funktionsdiagnostik dienen als Grundlage einer individuellen Therapieempfehlung, die wir zur bestmöglichen Weiterbehandlung nach Ihrer Entlassung an den Patienten aushändigen. Bei Interesse wenden Sie sich bitte an unser Team in der physiotherapeutischen Abteilung.



Gegen Ende Ihres Aufenthaltes besteht die Möglichkeit, eine **komplette Funktions- und Ganganalyse** sowie eine **4D-Vermessung** der Wirbelsäule durchzuführen.





Patientenzimmer der Kategorie VITAL mit eigenem Bad, WC und Dusche sowie elektrisch verstellbarem Bett.



Patientenzimmer der Kategorie VITAL PLUS mit Balkon, eigenem Bad mit WC und Dusche sowie mehrfach elektrisch verstellbarem Komfortbett.

UNSERE ZIMMER

Für einen erfolgreichen Weg zurück in den Alltag ist es wichtig, dass Sie sich während Ihres Aufenthaltes wohl fühlen. In unseren Zimmern genießen Sie einen **herrlichen Blick** auf die **umliegenden Berge**.

Sie haben die Möglichkeit auf Wunsch in einem Einzelzimmer untergebracht zu werden. Die Zimmerkategorie und -preise sind auch von Ihrem Kostenträger und Ihrem Versicherungstarif abhängig. Für Rückfragen stehen Ihnen unsere Mitarbeiter der Verwaltung gerne zur Verfügung.



Geräumiges Privatpatientenzimmer mit großzügigem Balkon, mehrfach elektrisch verstellbaren Komfortbetten, Multimedia-TV mit Blu-Ray Player und Musikanlage sowie gemütlicher Sitzecke, Schreibtisch und zahlreicher Komfertelemente. Die Badezimmer des Privatpatientenzimmers sind mit hochwertigen Wand- und Bodenbelägen, Fön, Schminkspiegel, integrierter Musikanlage und separatem WC ausgestattet.

UNSERE VERPFLEGUNG

Wir legen großen Wert auf ausgewogene und wohlschmeckende Speisen, die den aktuellsten medizinischen Erkenntnissen und Richtlinien der DGE (Deutschen Gesellschaft für Ernährung) entsprechen. Wir verzichten, soweit es möglich und sinnvoll ist, auf Tiefkühlware und beziehen unsere Lebensmittel überwiegend **frisch von heimischen Lieferanten**. Unsere Backwaren erhalten wir von Bäckereien aus dem Landkreis täglich frisch.

Selbstverständlich nimmt unser Küchenteam auf Ihre Allergien und Unverträglichkeiten Rücksicht. Wir bitten Sie, diese bei der Aufnahme mit anzugeben. Sie haben die Möglichkeit unter **verschiedenen Speisen auszuwählen**, diese werden **zeitnah** und **frisch** für Sie zubereitet. Unsere Köche bestellen die Zutaten nach Ihrer Auswahl vor, um Ressourcen- und umweltschonend zu arbeiten.



Um Ihnen den Aufenthalt so angenehm wie möglich zu gestalten, werden Sie in unserem Speisesaal durch unser freundliches Servicepersonal bedient.

IHRE THERAPIEFREIE ZEIT

Auch außerhalb Ihrer Anwendungen und Behandlungen bieten wir Ihnen Abwechslung in unserem Speisesaal oder auf unseren **gemütlichen Sonnterrassen** mit **Rundblick** auf die **Garmischer Bergwelt**.

Unser **reichhaltiges Angebot** an Getränken, Kaffee- und Teespezialitäten sowie ein **abwechslungsreiches Kuchensortiment** lassen kaum Wünsche offen.



Unsere Außenanlagen laden zum Verweilen und Erholen ein.

DIE KOSTENÜBERNAHME

Unsere Klinik verfügt über einen Versorgungsvertrag nach § 111 Abs. 2 SGB V und über Verträge mit Kostenträgern der gesetzlichen Krankenkassen.

Zudem ist unsere Klinik vom Verband der privaten Krankenversicherungen e.V. (PKV) gelistet und Sie haben die Möglichkeit, ihre Rechnungen direkt bei Ihrer privaten Krankenversicherung einzureichen.

Die Beihilfefähigkeit ist durch die Anerkennung gemäß § 30 GewO und § 107 SGB V Abs. 2 grundsätzlich gegeben. **Informieren Sie sich bitte im Vorfeld** bei Ihrer Beihilfestelle ob und in welcher Höhe die Kosten von Ihrer Beihilfe übernommen werden. **Auch eine Behandlung als Selbstzahler ist möglich.**

UNSERE KLINIK IST ZUGELASSEN FÜR

- Anschlussheilbehandlung (AHB) / Anschlussrehabilitation (AR) gemäß § 40 Abs. 2 SGB V für die Indikationsgruppen:
Degenerativ rheumatische Krankheiten nach operativen Eingriff wie
 - Gelenkersatz von Knie
 - Gelenkersatz von Hüfte
 - Operation an der Schulter
 - Operation an der Wirbelsäule
 - Unfall- und Verletzungsfolgen
- Rehabilitationsmaßnahmen bei allen orthopädischen Erkrankungen



IHR WEG ZU UNS

Eine Anschlussheilbehandlung (AHB) oder Anschlussrehabilitation (AR) kann **nur durch ein Akutkrankenhaus** eingeleitet werden. Dort ist der Sozialdienst des Krankenhauses zuständig. Bei sonstigen Fragen wenden Sie sich bitte an Ihren Hausarzt.

Sollten noch Unklarheiten bestehen, wenden Sie sich vertrauensvoll an unsere Mitarbeiter:

TELEFON +49 (0) 8821.915-0
EMAIL mail@begerklinik.de



IHRE KOFFERLISTE

Um einen möglichst reibungslosen Ablauf zu gewährleisten und um Ihre Wartezeit zu verkürzen, benötigen wir bei Ihrer Aufnahme einige Informationen.

Bitte halten Sie deshalb bereit:

- Den Entlassungsbericht des Akutkrankenhauses
- Die aktuellen Röntgenbilder
- Informationen über den Behandlungsverlauf und mögliche Komplikationen (falls vorhanden)
- Empfehlungen von Ärzten und Physiotherapeuten des Akutkrankenhauses oder Ihres Hausarztes für Ihre Weiterbehandlung
- Mit Ihrer Einwilligung: Adressen und Telefonnummern der Ärzte, die bisher an Ihrer Behandlung beteiligt waren (Hausarzt, Orthopäde, etc.)

Ihre schmutzige Wäsche können Sie bei uns abgeben und von einer ortsansässigen Wäscherei reinigen lassen.

Unsere Empfehlung für Ihre Kofferliste mit den wichtigsten Dingen:

- Krankenversicherungskarte und Krankheitsverlaufsdokumente
- Eigene Dauermedikation und Medikamente in ausreichender Menge, die regelmäßig eingenommen werden
- Nordic Walking Stöcke / Unterarmgehstützen
- Sportkleidung und flache Turnschuhe für die Krankengymnastik
- Badebekleidung, Bademantel und Badeschuhe
- Bequeme Freizeitkleidung
- Feste Straßenschuhe und schützende Oberbekleidung für Gangschule im Freien und Spaziergänge
- Persönliche Dinge wie Waschzeug, Bücher, Laptop, Musik, etc.
- Wertgegenstände wie Schmuck oder größere Geldbeträge raten wir an, zu Hause zu lassen. Wir weisen Sie ausdrücklich darauf hin, dass die Klinik Dr. Beger keine Haftung für Wertgegenstände übernimmt



KLINIK DR. BEGER

Achenfeldstraße 19-21 | 82467 Garmisch-Partenkirchen

Tel. +49 (0) 8821.915-0 | Fax +49 (0) 8821.915-499

mail@begerklinik.de | www.begerklinik.de